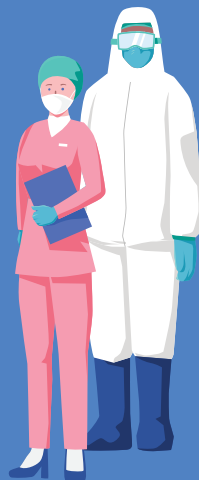




En la Universidad de Guadalajara ponemos a tu disposición el Sistema de Diagnóstico COVID-19 y el modelo epidemiológico para asesorar y acompañar a tu empresa en la toma de muestras periódicas, para prevenir contagios y cuidar la salud de tus trabajadores.

Las tomas de muestras se podrán realizar en tu empresa o en el **Instituto Transdisciplinar de Investigación y Servicios (ITRANS)**, un espacio en donde desarrollamos **proyectos de investigación y ofrecemos servicios y tecnología de punta.**

Las pruebas serán analizadas por el **Laboratorio de Diagnóstico e Investigación Molecular (LaDIM)**, especializado en el diagnóstico de **SARS-CoV-2**, diseñado con los lineamientos de la Organización Mundial de la Salud y del Centro de Control de Enfermedades de Estados Unidos.



# NUESTRO SERVICIO TIENE LA MÁS ALTA CALIDAD

Contamos con paquetes especiales para que puedas realizar pruebas a tu personal, a bajo costo y con resultados confiables.



**Atendemos de lunes a viernes, con previa cita.**  
**Los resultados se entregan en un rango de 48 a 72 horas, a través de nuestra plataforma.**



Solicita más información para tus citas al

**333134 2222 ext. 21405**

o al correo

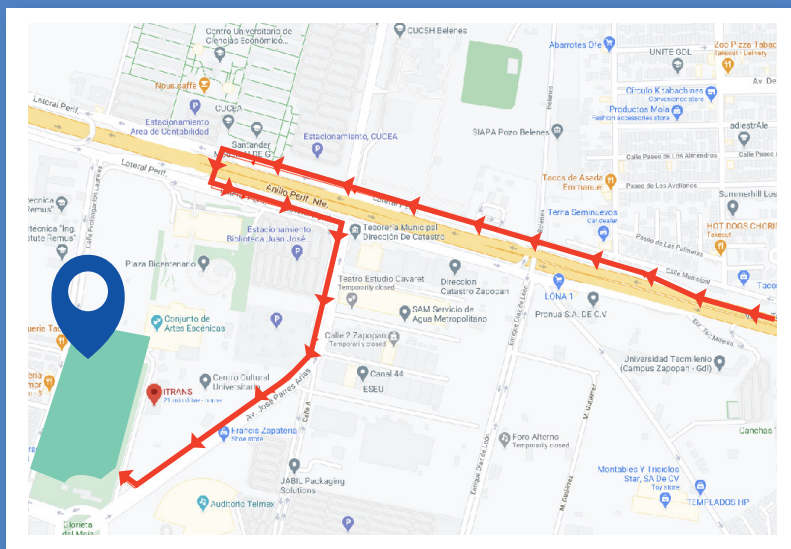
**[pruebas covid.itrans@cucei.udg.mx](mailto:pruebas covid.itrans@cucei.udg.mx)**



# ¿CÓMO LLEGAR?

**Av. Parres Arias 5. Zapopan, Jalisco**

## **Ruta 1. Periférico Norte a Sur**



[illegible]

**ITRANS**UDG  
Interdisciplinario de Investigación y Servicios  
Universidad de Guadalajara