



CUCEI



Prevención del **DENGUE**



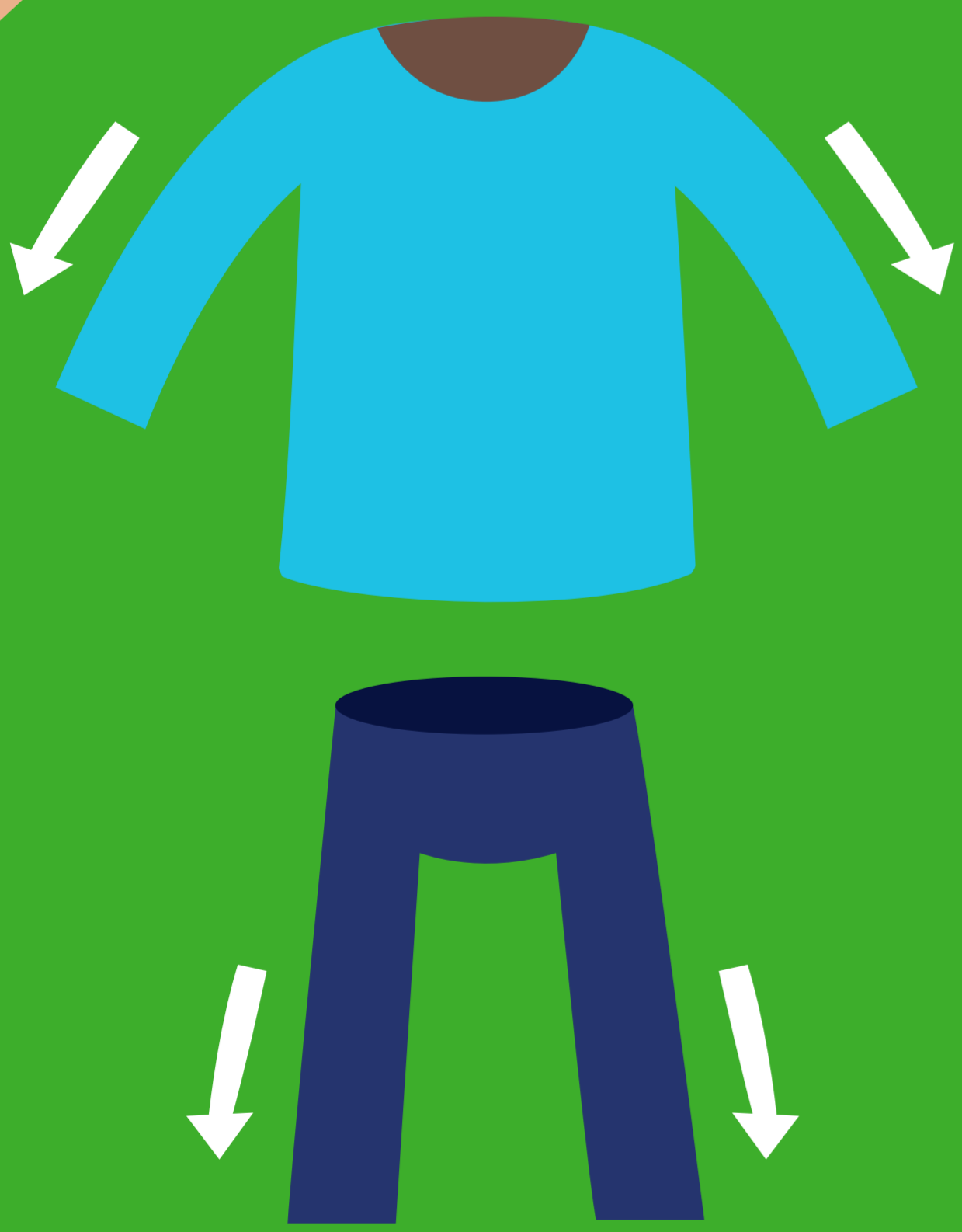
Usa
repelente
contra
mosquitos



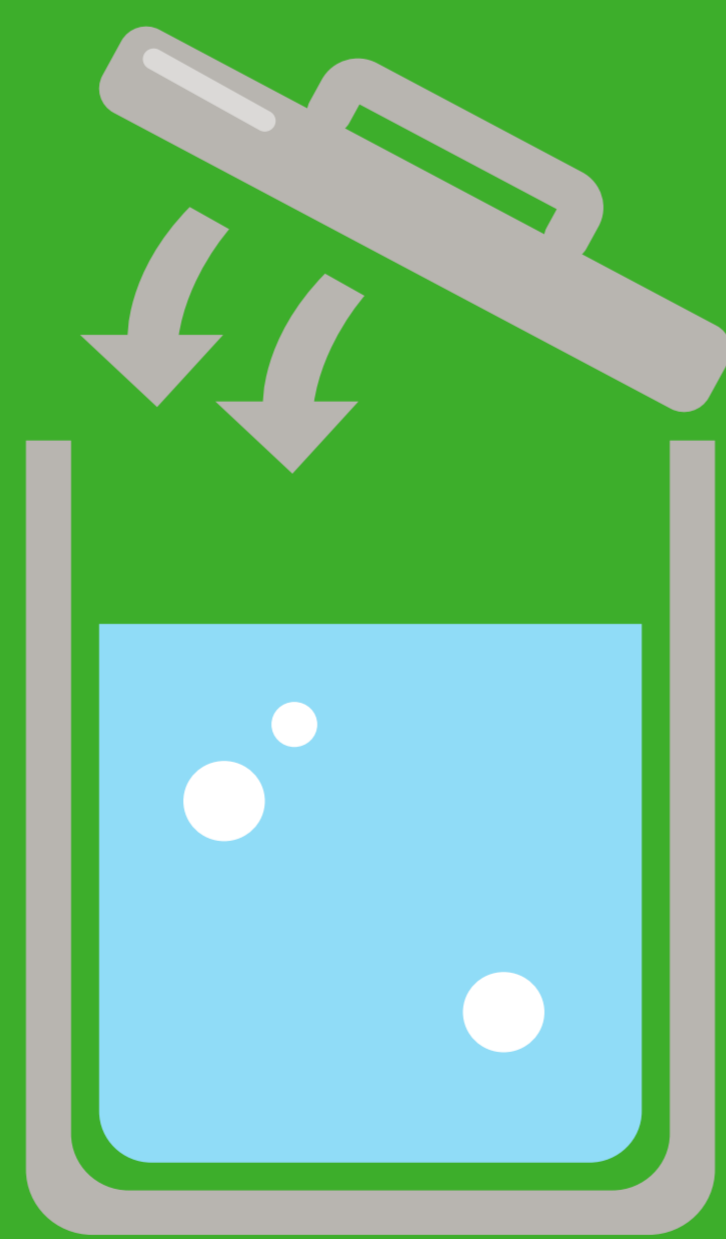
Usa insecticidas
especiales para
eliminar el
mosco en
su fase adulta



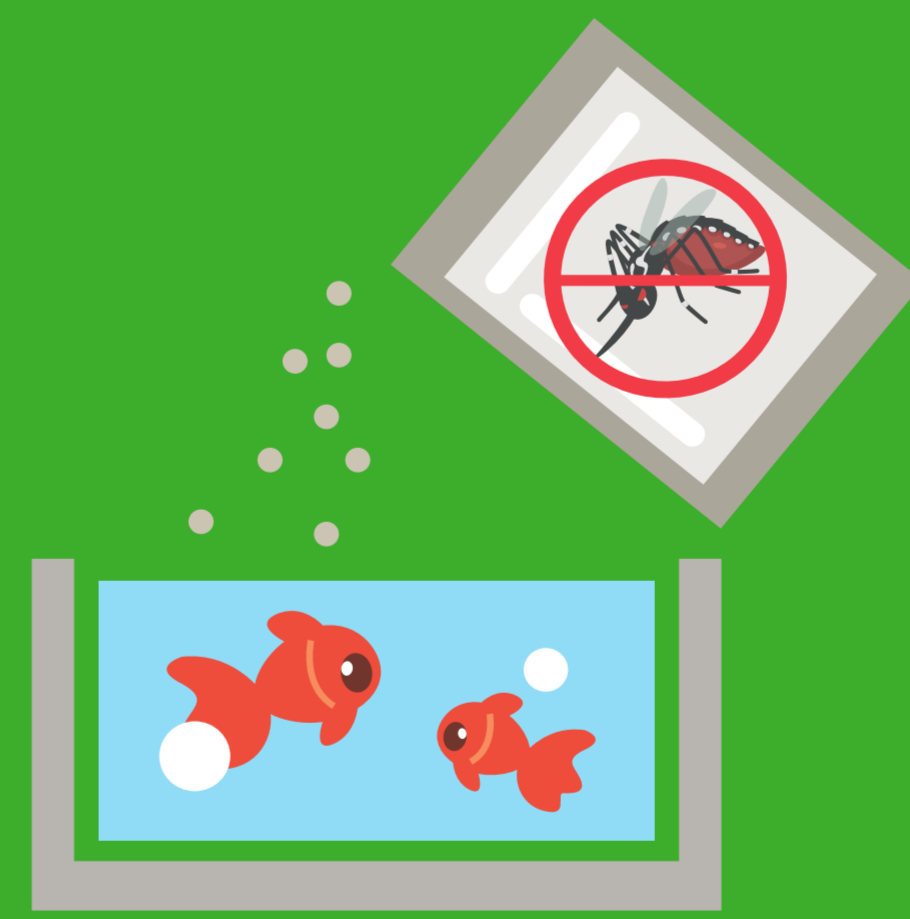
No te
automediques
ante cualquier síntoma
consulta a tu médico



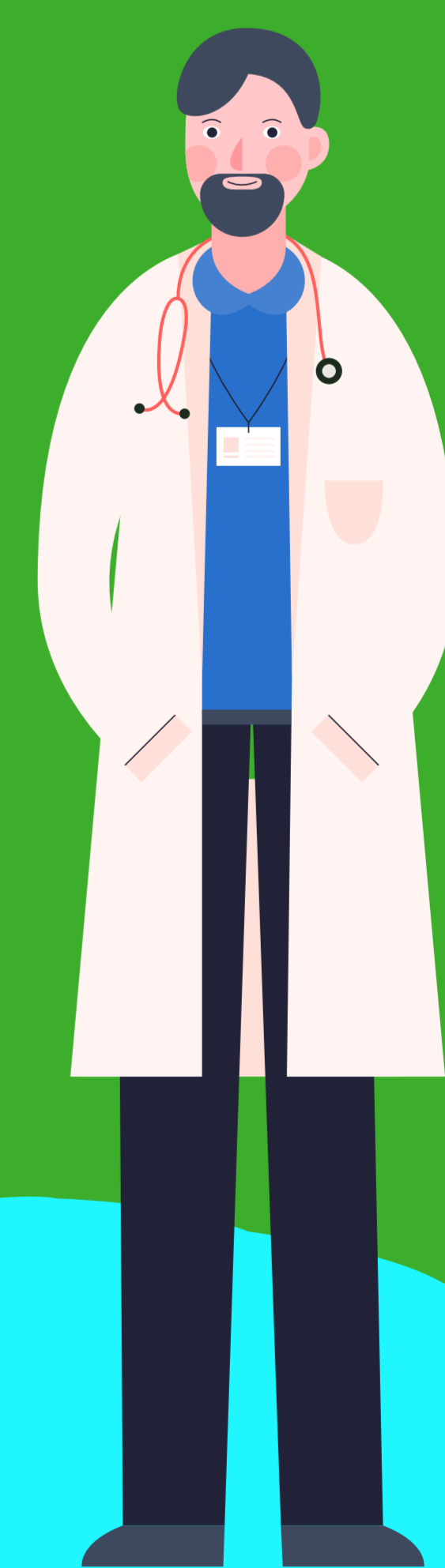
Usa **ropa** que
cubra la mayor
parte de tu cuerpo



No dejes
recipientes
donde se acumule
agua



Utiliza
larvicidas
en contenedores
para eliminar
larvas de mosco



Si en tu estancia en
CUCEI presentas algún
síntoma acude al
consultorio médico

ubicado en el Módulo L

Horario de atención es de 9:00 a
19:00 horas, de lunes a viernes.
Teléfono 1378 5900 ext. 27603.

cucei.udg.mx